

Erfahrungen aus dem Piloteinsatz Mahara

Bachelor Primary Education

Überblick

Ausgangslage, Auftrag

Beispiele

Feedback der Studierenden

Konsequenzen

Fragen, Diskussion

Ausgangslage I

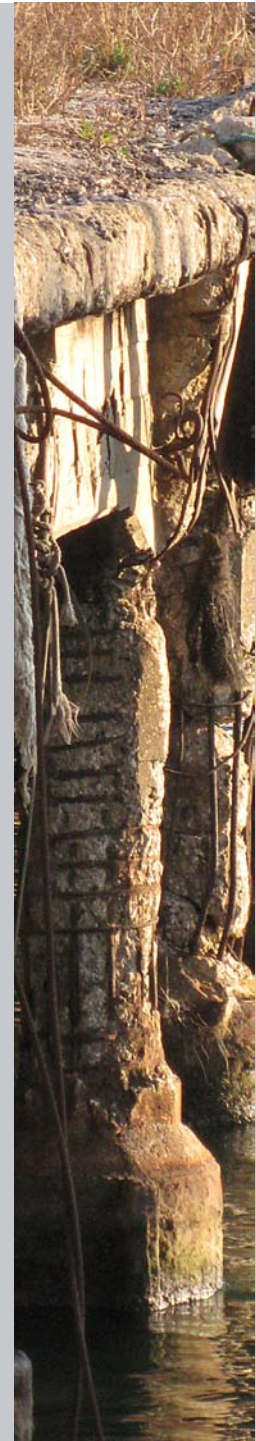
Zusammenstellen Pilotgruppe

- > > Fakultatives Angebot
Berufspraktische
Ausbildung
- > > Verpflichtender Auftrag
Technisches Gestalten
und Bewegungserziehung

Schulung für Dozierende

Schulungsvideos für Stud.

<https://cast.switch.ch/vod/channels/x8qr8ocva>



Ausgangslage II

Studierende Bachelor 2. Semester
«Flexibles Studienangebot»

Technisches Gestalten

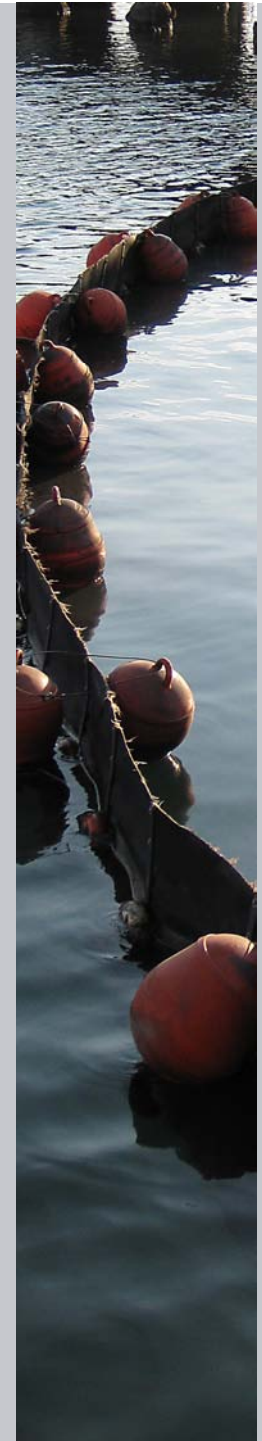
[Semesterüberblick](#)

[Auftrag E-Portfolio](#)

Bewegungserziehung

[Auftrag](#)

[Studiennachweis](#)



Beispiele

Beispiele Seminar TG

Lea S.:

Melanie F.

Beispiel Bewegungserz.

Thomas K.

Aus Datenschutzgründen
kann ich die Beispiele nicht
publizieren



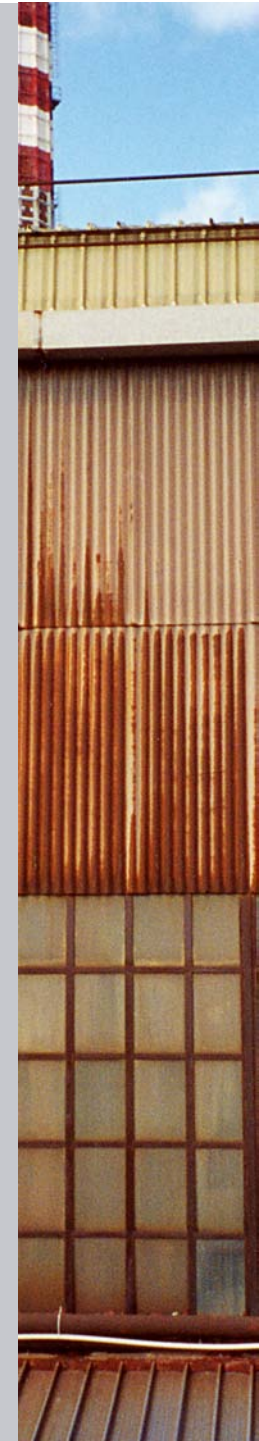
Peer-Review

Deine Reflexion ist sehr ehrlich. Ich finde es schön zu wissen, dass ich nicht die einzige bin, die Respekt vor grossen Geräten hat. Aber es beruhigt mich, dass du Vertrauen in gewisse Hilfsmittel gewinnen konntest dadurch, dass du dich für einmal intensiv damit beschäftigt hast. Ich habe richtig gemerkt, dass du dich intensiv mit dem Bearbeiten von Holz auseinandergesetzt und dabei auch viel Neues dazugelernt hast.

Dein Endprodukt sieht echt toll aus.

Liebe Grüsse

Fiona



Einschätzung

Selbst zeitintensiv und bedeute dadurch z.T. einen zusätzlichen Druck.

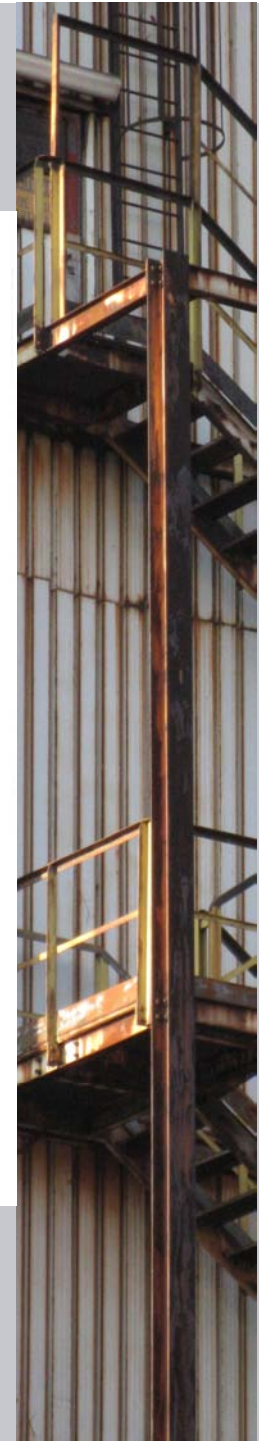
Andersseits finde ich die Handhabung gut. Positiv finde ich, dass es am Schluss eine solche Dokumentation gibt.

Ein E-Portfolio finde ich eine gute Sache, aber nicht f. jedes Fach und es dürfte nicht zu viele sein.

Finde ich eine tolle Sache.

Während dem Prozess ist es z.T. mühsam, immer noch Portfolio zu schreiben.

Wenn man aber die Arbeit fertig hat und den Prozess nachverfolgen kann, finde ich schön, ~~wenn~~
~~man~~



Folgerungen

Werkzeug sinnvoll einsetzbar

Nutzen für Studierende gegeben

Reflexion muss gelernt werden

Optimum:

- Mehrere Veranstaltungen parallel

- Ganze Ausbildungsdauer

- Koordinierter Einsatz

Institutionelle Einbindung?

Belastungsdosierung Dozierende?



Fragen und Diskussionen

Besten Dank für Ihre Aufmerksamkeit!